

*niña collection / SS24*  
**UNÈ CONCEPT**

**Lola** es el set rojo de la colección. Un conjunto ideal para múltiples ocasiones. Elegante pero a la vez informal. Cómodo gracias a su lujoso material y vaporosidad del pantalón.



S, M, L

97% PES  
3% elasthan

Prendas por separado  
o set entero.



Diseño y producción 100%  
en Barcelona







**Alma** es el vestido blanco de la colección. Alma es delicada, elegante. Tiene una personalidad dulce y paciente. Adora la naturalidad y la sencillez.



S, M, L  
97% PES  
3% elasthan







**Perla Set** es el conjunto agua marina de la colección. Su elegante corte asimétrico y tejido, te aportará originalidad y un aire desenfadado. Su luminoso color, favorecerá tu piel aportando vivacidad.





S, M, L

60% viscose  
35% polyamide  
5% elastane

Prendas por separado  
o set entero.







**Mara Set** es el conjunto azul de la colección SS24 de UNE CONCEPT. Su elegante patrón te aportará un aire desenfadado y versátil, pudiéndolo lucir tanto para ocasiones elegantes como también informales.

Prendas por separado  
o set entero.

S, M, L  
97% polyamide  
3% elastane





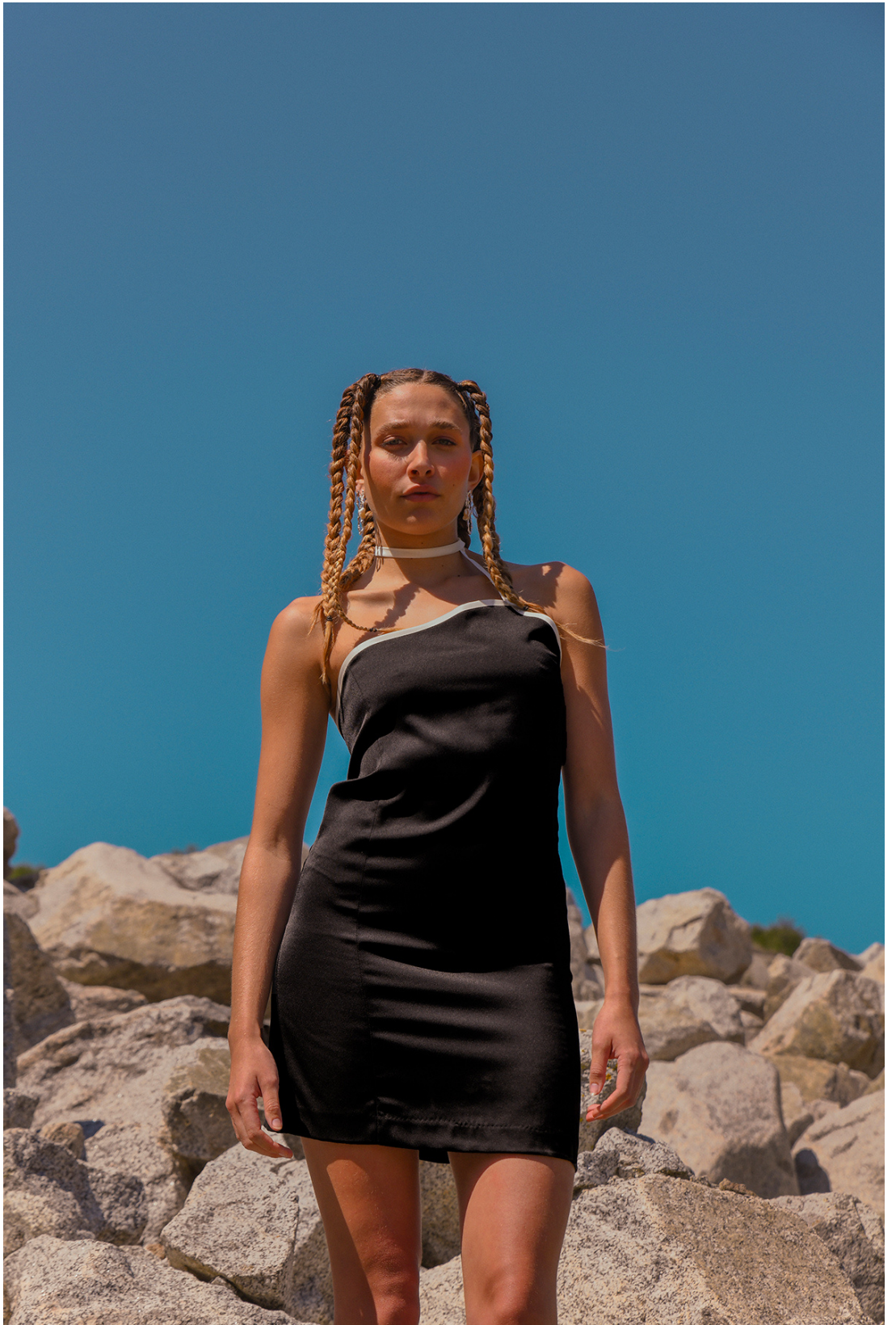


Manuela y Malva Dress. Su elegante corte recto y tejido satinado, te aportará elegancia y sofisticación. Su patrón estilizará tu figura y te aportará mayor verticalidad.









100% PES  
S, M, L



**UNÈ CONCEPT**